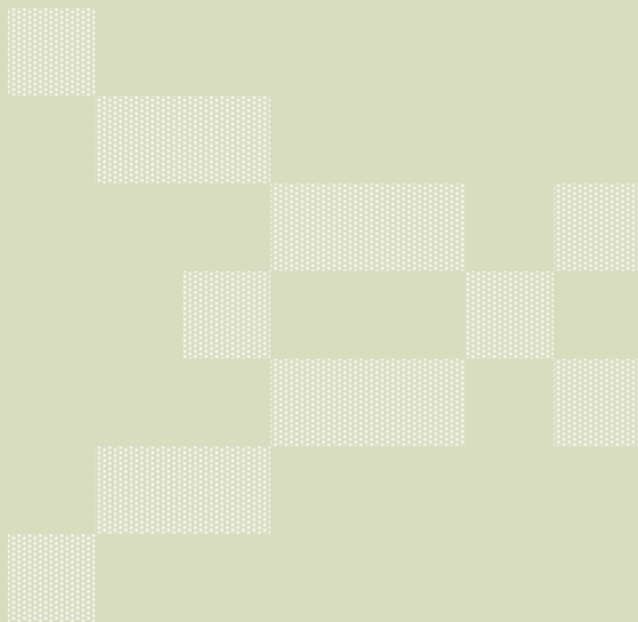


SILVER:MOBILE

Mobiles Breitbandinternet



SILVER:MOBILE

DIE MOBILE ERGÄNZUNG ZUR STATIONÄREN ANBINDUNG

Immer und überall online zu sein – das ist für Unternehmen und professionelle Internetnutzer längst zum Muss geworden. Als optimale Ergänzung zu Ihrer stationären ADSL- oder SDSL-Anbindung bietet daher Silver Server mobiles Breitband über HSDPA¹. Mit bedarfsgerechten Traffic-Modellen. Bis hin zu unlimitierten Datentransfer mit Flat-Rate.

ÖSTERREICHWEIT VON JEDEM STANDORT AUS ONLINE

Mit Silver:Mobile können Sie österreichweit² von jedem Standort aus online gehen – gänzlich kabellos, ohne Festnetzanschluss und mit extrem schnellen Geschwindigkeiten. Zum Surfen, E-Mails lesen und versenden, Downloaden oder für ortsunabhängiges Arbeiten. Optional sind für Silver:Mobile auch statische IP-Adressen buchbar.

IN PRIVATE NETZE EINBINDEN

Optional steht Ihnen Silver:Mobile auch als Zugang in private Netze zur Verfügung. Dadurch lässt sich auch von unterwegs sofort auf zentral gespeicherte Firmendaten zugreifen – für Teleworker und Außendienstmitarbeiter absolut ideal.

SPEZIFIKATIONEN SILVER:MOBILE

- // Bis 7200 Kbit/s Download
- // Bis 384 Kbit/s Upload
- // Traffic je nach Produkt Flat-Rate³, Fair-Use⁴
oder Usage-Based⁵
- // 1 dynamische IP-Adresse
- // Optional statische IP-Adresse
- // Für Stand-PC und Laptop
- // Auch für Mac
- // Ohne Telefonanschluss und Telefongrundgebühr
- // Int. Roaming optional

1 High Speed Downlink Packet Access, ein Übertragungsverfahren des Mobilfunkstandards UMTS

2 HSDPA überall dort, wo UMTS verfügbar ist. Netzabdeckung HSDPA/UMTS 85 %

3 Unlimitierter Datentransfer ohne Einschränkung

4 Fair-Use bei Silver Server-Produkten bedeutet für den Kunden die optimale Abrechnung des Datenverkehrs [Traffic]. Anstatt den auf einen Monat festgelegten Traffic heranzuziehen, wird der dreimonatige Mittelwert beurteilt. Nur wenn dieser Mittelwert des Fair-Use-Traffic-Limits überschritten wurde, kommt es zur Umstellung auf ein entsprechend höheres Verrechnungsmodell. Einmalige Ereignisse, etwa verursacht durch Viren oder offene Mail-Relays, werden dabei nicht berücksichtigt.

5 Bei Usage-Based ist die Menge des monatlich zu verbrauchenden Traffics begrenzt. Kommt es zu einer Überschreitung dieses Grenzwertes, entstehen für den Nutzer gebrauchsbegleitende Mehrkosten in Höhe von 0.09 Euro/MB.

FÜR JEDEN DEN IDEALEN TARIF

Silver:Mobile gibt es als Flat-Rate – mit absolut unlimitierten Datentransfer, ohne Bandbreiteneinschränkung. Oder in unterschiedlichen Varianten der Traffic-Modelle Fair-Use und Usage-Based. Mit abgestuften inkludiertem monatlichen Datenvolumen von 5, 10 und 20 GB bei Fair-Use, sowie einem Usage-Based-Angebot mit 3 GB. Wählen Sie selbst den für Ihren Gebrauch idealen Tarif!

PREISE

SILVER:MOBILE	Setup	Monatlich
	exkl. USt.	exkl. USt.
Silver:Mobile:3 – Usage-Based <i>3 GB Traffic</i>	35.00 ---	8.50 ---
Silver:Mobile:5 – Fair-Use <i>5 GB Traffic</i>	35.00 ---	12.90 ---
Silver:Mobile:10 – Fair-Use <i>10 GB Traffic</i>	35.00 ---	18.00 ---
Silver:Mobile:20 – Fair-Use <i>20 GB Traffic</i>	35.00 ---	25.00 ---
Silver:Mobile – Flat-Rate <i>Unlimitierter Traffic!</i>	35.00 ---	40.00 ---
OPTIONAL		
<i>1 statische IP-Adresse</i>	5.00	0.00
<i>USB-Modem</i>	39.00	---



BERATUNG UND INFORMATION

Das Verkaufsteam von Silver Server steht Ihnen für Fragen zu den Produkten selbstverständlich gerne persönlich zur Verfügung. Sie erreichen uns von Montag bis Freitag in der Zeit von 9.00-18.00 Uhr unter 059944-2220.

Nähere Informationen zu Silver Server-Produkten bietet auch die Website:

<http://www.sil.at/produkte/internet/silvermobile/>

Prospekt-Version 07 [01. 09. 2011] – Preise gültig bis Version 08.
Alle Preise sind in Euro und exklusive USt. angegeben. Die Bindungsfrist beträgt 24 Monate, die Kündigungsfrist 3 Monate.
Es gelten die AGB [Allgemeine Geschäftsbedingungen] der Silver Server GmbH. Irrtümer und Änderungen vorbehalten.